



EN TIDNING FRÅN STENVALLS

Nr 1 • 2024

# HEMBYGD

## Hållbara Stenvalls

Folke Stenvall, VD Stenvalls Trä: ”Vi ska fortsätta vara med och bygga välfärd. Det är det bästa sättet att bidra till en hållbar framtid.”

Sid 3



Den nya sågverksanläggningen i Sikfors börjar så saktat träda fram.

Foto: Daniel Holmgren

## Ett modernt sågverksbygge

Stenvalls Trä fortsätter att investera i framtiden genom sin nya sågverksanläggning som kommer att bli en av de modernaste i Europa.

Sid 2



### XL-BYGG Stenvalls bygger ut

Invigning av de nygamla lokalerna på Bergnäset i Luleå.

Sid 6-7



### Jobb över gränserna

Daniel Mattsson berättar om vardagen som helikopterpilot.

Sid 5



### Kundcase Japan

Tradition & modern teknik.

Sid 8

## NYHETER & ÅRET SOM GÅTT



Anna Flink Foto: Per Bergbom

**När det nu har blivit dags att summera koncernens resultat för 2023 tog vi ett samtal med Anna Flink, styrelseordförande för Stenvalls Trä och dess dotterbolag.**

– Trots att det är lågkonjunktur har vi lyckats hålla en stabil nivå på vår omsättning och en bra vinstmarginal med bibehållen soliditet på koncernnivå, och det är jag nöjd med, säger Anna.

### VILKA PARAMETRAR JOBBAR LEDNINGEN MED I RÅDANDE VÄRLDSLÄGE?

– Vi ägare, med våra respektive styrelser, ledningsgrupper och medarbetare har alltid jobbat utanför boxen. Vi är enkla och lyssnar på varandra för att gemensamt kunna utvärdera den bästa vägen framåt. Vi har modet att gå vår egen väg oavsett vad omvärlden säger. Tack vare att vi ägare arbetar operativt i koncernbolagen ute i de olika verksamheterna vet vi också vilka förutsättningar de behöver för att utföra arbetet på bästa sätt.

### HUR SER NI PÅ FRAMTIDEN? VILKA RIKTLINJER HAR NI DRAGIT UPP FÖR ATT FORTSÄTTA ER TILLVÄXTRESA?

– Vi har en långsiktig plan att fortsätta bygga vårt familjeföretag över generationer. Receptet för det är vilja, passion och ett starkt engagemang i kombination med ständiga återinvesteringar.

– Vi väljer att se möjligheter och arbetar med kunskap, kompetens och teknikutveckling samtidigt som vi hela tiden lyssnar in våra kunders önskemål. En hög grad av service och support kommer att vara en viktig framgångsfaktor i den hårdnande konkurrensen.

# Ett av de modernaste sågverken i Europa



Byggnationen av det nya sågverket i Sikfors är i full gång.

Foto: Daniel Holmgren

**Stenvalls Trä fortsätter att investera i framtiden genom sin nya sågverksanläggning, ett strategiskt steg för att möta de växande kraven inom branschen. Kristina Olofsson, sågverkschef i Sikfors och Seskarö, berättar om utvecklingen och de tekniska framsteg som projektet medför.**

### TEKNISK UTVECKLING OCH MODERNISERING

Den tidigare sågverkslinjen i Sikfors som byggdes redan 1977 och uppgraderades med maskiner under 90-talet, får snart ge plats åt modern teknik. Den nya anläggningen är resultatet av noggrant planerade investeringar för att säkerställa företagets långsiktiga konkurrenskraft.

– Vi behöver modernisera för att möta de ökade kraven på säkerhet och effektivitet, förklarar Kristina. Den nya anläggningen kommer också att höja säkerhetsstandarden och optimera produktionseffektiviteten

genom avancerade automatiseringstekniker.

### HÅLLBARHET

Förutom att förbättra säkerheten och effektiviteten kommer den nya anläggningen även att bidra till ökad hållbarhet. Genom att automatisera delar av processen och minska manuella insatser kommer virket att kunna utnyttjas på ett mer effektivt sätt.

– Tiondels millimetrar spelar roll i vår bransch. Genom noggrann kapning och optimering kan vi öka utbytet av användbart virke, förklarar Kristina.



Kristina Olofsson, sågverkschef.

Foto: Anna Broström

### FRAMTIDENS SÅGVERK

Det nya sågverket är ett av de mest avancerade i sitt slag i Sverige, och endast ett fåtal liknande anläggningar finns i Europa.

– Vi har köpt in fem sågmaskiner, och det är mer än de flesta andra sågverk har. Detta gör oss inte bara till ett av de modernaste sågverken i Sverige, utan också i Europa, säger Kristina stolt.

Den nya anläggningen förväntas vara i full drift under hösten 2025, med provkörningar som startar redan till våren.

”  
Tiondels  
millimetrar spelar  
roll i vår bransch



EN TIDNING FRÅN STENVALLS

Ansvarig utgivare: Folke Stenvall

Redaktör: Pierre Törnkvist

Skribenter: Anna Broström,  
Pierre Törnkvist, Susanna Hjalte

Upplaga: 113 000 ex.

Tryckeri: Tryck i Norr

HEMBYGD

finns även på hemsidan:  
www.stenvalls.se

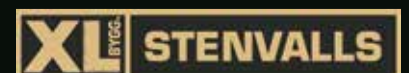


## En naturprodukt från Stenvalls Trä

Vår träpellets är en naturprodukt av gran och tall som har växt i friska norrländska skogar. Pelletsen har en låg askhalt och ett högt energivärde som ger en mycket bra uppvärmning.

Arjeplog · Arvidsjaur · Boden · Burträsk · Kalix  
Kiruna · Luleå · Pajala · Skellefteå · Umeå

www.xlbyggstenvalls.se





Pelletsanläggningen på Lövholmen i Piteå.  
Foto: Magnus Stenlin

# Hållbara Stenvalls

Det var länge en vision för Stenvalls Trä att hela stocken skulle tas tillvara på, så att inget gick till spillo. Med bland annat förädling av klintimmer, produktion av pellets, och eldning av restprodukter som blir till energi i bolagets anläggningar blev visionen verklighet. Stenvalls hållbarhetsarbete tar inte slut där.

– Genom vår förädlingsgrad och vårt sätt att ta hand om klintimmer i sågverksprocessen bidrar Stenvalls Trä redan idag på ett bra sätt till allas vårt gemensamma miljö- och klimatarbete, säger Folke Stenvall, VD för Stenvalls Trä.

– Trä är dessutom det enda förnybara bygg- och konstruktionsmaterial som binder och lagrar koldioxid under hela sin livslängd, det är något som ofta glöms bort i debatten om klimatet, fortsätter han.

## HÅLLBARHETSARBETET HOS STENVALLS

Stenvalls Träs hållbarhetsarbete genomsyrar företaget i alla dess beståndsdelar, där fokus ligger på återbruk och resurshållning.

Exempelvis har företaget tagit tillvara möjligheten att återstarta tre nedlagda sågverksanläggningar längs Norrbottens kustland. I de processerna har mycket av den utrustning som redan funnits på plats gått att ta vara på och återanvända.

## DECENTRALISERING

När andra företag har centraliserats har Stenvalls Trä i stället kunnat växa genom decentralisering och specialisering genom att ha verksamhet på mindre anläggningar på ett större geografiskt område. Det i sin tur leder till kortare transporter och att fler arbetstillfällen skapas lokalt.

## AGENDA 2030

Hållbarhetsarbetet i Stenvalls Trä utgår ifrån Agenda 2030, där man hittar de hållbarhetsmål som FN lagt fast. Där har Stenvalls Trä som ambition att utifrån de mål som är mest relevanta för företaget bygga en grund för det fortsatta arbetet med hållbarhet. Utöver det ser Folke en ny framtidsvision för företaget.

– Vi ska fortsätta att vara med och bygga välfärd, det är det bästa sättet att bidra till en hållbar framtid. Ett samhälle som har välfärd kan också bli hållbart på ett helt annat sätt.

”  
Ett samhälle som har välfärd kan också bli hållbart på ett helt annat sätt

## UPPFÖLJNING

Stenvalls Trä följer upp sitt hållbarhetsarbete genom årliga hållbarhetsrapporter. 2023 års rapport finns att ta del av på företagets webbplats. Just nu förbereder koncernen för att från och med 2025 följa upp och rapportera hållbarhet i enlighet med EU:s nya hållbarhetsrapporteringsdirektiv CSRD.

– Vår hållbarhetsrapportering är bra både ur ett internt och externt perspektiv, säger Anna Flink, styrelseordförande för Stenvalls Trä och dess olika dotterbolag.

– Dels ger den alla medarbetare en överblick av hur vårt hållbarhetsarbete ser ut och var vi befinner oss i de olika processerna, dels är den ett skyltfönster gentemot omvärlden. Det är viktigt för oss, både som presumtiv arbetsgivare och som samhällsaktör överlag att kunna redovisa vad vi håller på med, avslutar Anna.

## HÅLLBARHETS-UTVECKLING 2023

1. På Lövholmens sågverk tillverkas numera pellets av sågspån från sågverken. Själva pelletsverket är konstruerat av 60% återvunnet material.
2. En järnvägsterminal har tagits i drift på Lövholmen, vilket möjliggör elektrifierade transporter av virke med järnväg direkt från sågverket.
3. Ett kontinuerligt arbete pågår för att byta ut hydrauldriven utrustning på sågverken mot eldriven utrustning.

Sågspån blir till pellets  
Foto: Magnus Stenlin



## VÅRA VERKSAMHETER



# Här är vår hemmaplan

Vi är ett genuint familjeföretag som startades som ett snickeri i Sikfors i Norrbotten 1947. En by omgiven av skog, en skog som vi brukat och förädlat sedan dess. Vi jobbar fokuserat på att utveckla det lokala näringslivet och återinvesterar i den landsbygd vi själva valt att bo. Det är hemma för oss.



### FAKTA | STENVALLS TRÄ-KONCERNEN

Stenvalls Trä har idag fyra sågverk belägna i Sikfors, Piteå, Luleå och Seskarö. Sågverken levererar bl.a. sina trävaror till de elva XL-BYGG Stenvalls butiker som ingår i koncernen och är belägna i både Norrbotten & Västerbotten. IT-driften i dessa butiker och i övriga koncernbolag sköts av Genesis IT i Luleå som med det egenutvecklade affärssystemet iFenix är en av de ledande leverantörerna av affärssystem och molntjänster i Sverige. Kallax Flyg är Sveriges största leverantör av helikoptertjänster och har ett flertal flygbaser i norra Sverige ända ner till Östersund. Sikfors konferens & fritidsby är en året-runt anläggning för såväl hotell-, camping- och konferensgäster.



Daniel Mattsson på Kallax Flyg jobbar med allt från turism till rendrivning, gödselspridning &amp; vattenprovtagning.

Foto: Anna Broström

# En dag i en pilots liv: Daniel Mattsson på Kallax Flyg

”  
Jag ångrar inte  
en sekund

**Att vara pilot är en dröm för många, men vad innebär det egentligen att vara helikopterpilot och hur ser vardagen ut? Daniel Mattsson, pilot på Kallax Flyg, ger en inblick i sitt liv och det varierande arbetet som följer med yrket.**

## ETT VARIERANDE ARBETE

På Kallax Flyg är ingen dag den andra lik. Bolaget har idag totalt tolv helikoptrar som flyger över stora delar av Sverige och Finland, där de utför en rad olika uppdrag.

– Det är väldigt varierande arbetsuppgifter, allt från turism och rendrivning i fjällen till att sprida gödsel och aska för skogsbruk i Finland, berättar Daniel.

Bland de mer unika uppdragen är vattenprovtagning för Länsstyrelsen och SLU, samt märkningsjobb av björn och varg.

Under sommarmånaderna är det högsäsong för turistflygning, där kunder får uppleva fantastiska vyer över fjällskapet. Då arbetar Daniel och hans kollegor mycket med transporter av fiskare, jägare och material åt både privatpersoner och organisationer såsom Svenska Turistföreningen (STF).

På vintern är det däremot lugnare på grund av de korta dagarna i norr, men även då har Kallax Flyg uppdrag. Då arbetar de ofta åt energibolag, som bland annat behöver hjälp med att rensa snö från elledningar efter kraftiga snöfall.

– Vi använder helikoptern för att skapa tillräcklig luftström för att

snön ska blåsa av ledningarna, vilket är ett både viktigt och annorlunda uppdrag, förklarar Daniel.

Kallax flyg har även utvecklat en specialbyggd snösop som möjliggör att de kan utföra snöröjning från stora byggnader med helikopter.

## JOBB ÖVER GRÄNSERNA

En stor del av Daniels arbete innebär att han arbetar i Finland, där Kallax Flyg har två helikoptrar stationerade året om. Här handlar det främst om att sprida gödsel och aska över skogsområden för att stödja tillväxten.

– Det är ett otroligt givande jobb, och vi får använda avancerad teknik för att exakt kunna se var gödslet ska spridas, förklarar han. Uppdragen i Finland kräver noggrannhet och precision, eftersom helikoptern måste flyga lågt och exakt över markerna.

## SAMHÄLLSVIKTIGT

Kallax Flyg är också involverat i samhällsviktiga insatser. Företaget har bland annat avtal med Polismyndigheten och Fjällräddningen.

Detta innebär att piloterna bistår med allt från sökinsatser till att transportera räddningspersonal och utrustning till otillgängliga platser i fjällvärlden.

– Det är alltid en speciell känsla när man vet att man gör något som kan rädda liv, berättar Daniel.

## VÄGEN TILL PILOTYRKET

Att Daniel blev pilot var ingen slump.

– Jag växte upp i Arjeplog, och trots att det är en liten ort fanns det flera helikopterbolag där, berättar han. Det var här hans intresse för flygning väcktes, men det tog tid innan drömmen om att bli helikopterpilot blev verklighet.

Efter gymnasiet jobbade Daniel på annat håll och fokuserade på familjen. När tiden var mogen tog han beslutet att utbilda sig till pilot, trots att det är en kostsam och krävande utbildning.

– Jag ångrar inte en sekund, säger han med ett leende.

## EN FRAMTID I LUFTEN

För Daniel finns det inga planer på att lämna pilotyrket.

– Det är ett otroligt givande jobb, och variationen gör att man aldrig tröttnar, säger han. Trots hårda medicinska krav och de ibland fysiskt krävande uppdragen ser han sig själv fortsätta flyga i många år framöver.

– Det bästa med yrket är att man aldrig vet vad nästa dag kommer att innebära, avslutar han.



Det är inte ovanligt med naturnära uppdrag för Kallax Flyg.

Foto: Anders Westergren



Storslagna vyer väntar den som väljer pilotyrket.

Foto: Anders Westergren

## FAKTA | KALLAX FLYG

Kallax Flyg opererar från fem ordinarie baser & tre säsongsbaser. Under verksamhetsåret 2023 omsatte bolaget över 150 Mkr och hade ett 30-tal anställda.

**Flygbaser:** Piteå-Långnäs, Kiruna/Kurravaara, Jokkmokk, Östersund & Umeå  
**Säsongsbaser:** Nikkaluokta, Kvikkjokk & Abisko/Riksgränsen

**Telefon** 0980 81 000

**Internet** www.kallaxflyg.se

## INVIGNING AV XL-BYGG LULEÅS UTBYGGDA LOKALER

# Ett nav för byggmarknaden

I höst välkomnar XL-BYGG Stenvalls kunderna till en totalt ombyggd butik på Bergnäset i Luleå. Ombyggnationen innebär även att all verksamhet från företagets butik på Notviken i Luleå flyttar in, vilket breddar utbudet för både proffs- och privatkunder.

### FÖRDELAR

Patrik Eriksson, platschef, betonar de stora fördelarna med flytten.

– Här får vi chansen att fullt ut utveckla vår verksamhet på egen mark, vilket öppnar för omfattande förbättringar både för kundupplevelsen och vårt sortiment.

### LOGISTIK OCH SERVICE

Byggnationen innefattar en ny virkeshall som utökar den totala ytan med 4000 kvadratmeter och optimerar logistiken för utleveranser. Detta steg är strategiskt viktigt för XL-BYGG Stenvalls då det stärker positionen som en central knutpunkt för regionen.

Patrik ser även fram emot att utveckla den populära utkörningstjänsten, vilken blir effektivare med all verksamhet i Luleå på ett och samma ställe.

### INSPIRERANDE YTOR

Butiken får en ny layout för att göra det enklare för kunder att navigera och snabbt hitta det de söker. Den populära bastuavdelningen flyttar bland annat in på entréplan.

En nyhet är även de utökade utställningsytorna för kök, fönster och dörrar, placerade en trappa upp i den helrenoverade butiken. Detta blir en viktig del i butiksupplevelsen, där kunder kan inspireras av det senaste inom köksdesign.



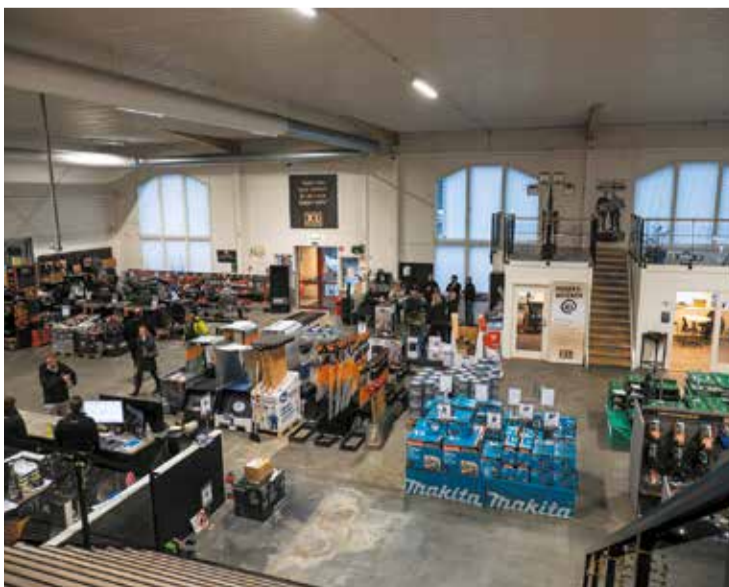
Patrik Eriksson, platschef för XL-BYGG Stenvalls i Luleå.

Foto: Sven Wallgren



Många kunder var nyfikna på de nya lokalerna.

Foto: Sven Wallgren



Butiken har fått en helt ny entré.

Foto: Sven Wallgren



Vi får här chansen att fullt ut utveckla vår verksamhet på egen mark

Lokalerna på Bergnäset i Luleå rymmer en stor köksutställning från MARBODAL.

Foto: Sven Wallgren



# Vad säger kunderna?

Under invigningen passade vi på att fråga några av besökarna vad de tyckte om den ombygga butiken på Bergnäset.



## VAD TYCKER DU OM UTBUDET I BUTIKEN?

– Jag blev verkligen imponerad över hur stort utbudet är. Det känns inte bara som ett traditionellt byggvaruhus, utan de har verkligen något för alla. Jag kom hit för att kolla på material till ett projekt, men gick härifrån med fler idéer än jag hade förväntat mig.

/Joar

Foto: Anna Broström



## HUR UPPLEVER DU DEN NYA BUTIKEN?

– Det är definitivt mer folk här nu än tidigare. Jag har precis köpt skruvar till hänggrännorna för att renovera min stuga. Jag har handlat allt material hos XL-BYGG Stenvalls till stugan. Butiken har verkligen utvecklats, och det är tydligt att de satsat på både utbud och kundupplevelse.

/Lars

Foto: Anna Broström



## VAD ÄR DITT FÖRSTA INTRYCK AV DEN NYA BUTIKEN?

– Det känns öppet, fint och ljusst. Tidigare var det mest byggmaterial, skruvar och liknande, men nu känns det mer inspirerande även för oss som inte jobbar professionellt med bygg. Det är roligt att kunna gå runt och titta och bli inspirerad till egna projekt, inte bara för stora byggen utan också för hemmet. Bastuavdelningen fängade verkligen mitt intresse!

/Ulrika

Foto: Anna Broström



Bastutillbehören hänger tätt på väggen.

Foto: Sven Wallgren

## KUNDCASE

# Tradition och modern teknik



Yu Nakashima  
inköpschef, Meiken Lamwood

Tradition och modern teknik i harmoni - Meiken har gjort en lång resa i den japanska träindustrin.

Foto: Yashiro Photo Office

**Det japanska familjeföretaget Meiken Lamwood har lyckats kombinera det bästa av två världar, den rika japanska trätraditionen och modern teknik. Yu Nakashima, företagets inköpschef, delar med sig av företagets resa och hur de navigerat i en av världens mest konkurrensutsatta träindustrier.**

## JAPANSK TRÄINDUSTRI

Japan har en djupt rotad tradition av att använda trä i byggandet av tempel och traditionella hus, samt i tillverkning av möbler. Landets krav på hållfast virke har lett till en omfattande import av råmaterial från andra länder.

Den norrländska senvuxna furan är en efterfrågad produkt på den japanska marknaden, eftersom den uppfyller de specifika kraven på hållfasthet och kvalitet.

## MOD & HÅLLBARHET

Meiken Lamwood grundades 1970 och tillverkade då främst traditionella produkter som ätpinnar och golv. Idag har företaget utvecklats till en ledande aktör inom produktionen av limträbalkar och andra specialiserade träprodukter i Japan.

Genom att balansera traditionella metoder med modet att tänka nytt har företaget fortsatt att växa i en bransch som kräver ständiga innovationer.

En avgörande vändpunkt kom 1970 då Meiken skiftade fokus till limträbalkar, vilket inte bara diversifierade deras produktlinje utan även markerade starten på deras resa mot hållbarhet och effektivitet.

– Vi var tidigt övertygade om att framtiden låg i att kombinera vår hantverkskunskap med ny teknologi, säger Yu Nakashima.

Företaget har under decennierna investerat i tekniska lösningar som effektiviserar produktionen och minskar avfallet.

Deras nollavfallsvision har blivit ett flaggskepp för företagets miljöarbete.

– Genom att ta vara på hela trädet minskar vi vårt klimatavtryck och bidrar till en mer hållbar ekonomi för framtiden.

## SAMARBETE

Meikens samarbete med Stenvalls Trä har även bidragit till teknologiska framsteg. För att kunna möta Meikens strikta krav på kvalitet har Stenvalls Trä både investerat i, och lärt sig hantera, avancerad teknologi.

– Samarbetet med Meiken har gjort att vi ständigt utvecklas och höjer våra standarder, vilket gett oss stora konkurrensfördelar på marknaden, säger Mika Berglund, säljare för Stenvalls Trä på den japanska marknaden.

## BLICKEN MOT FRAMTIDEN

Med blicken riktad mot framtiden ser Meiken möjligheter att fortsätta vara en ledande aktör genom att kombinera sitt arv med nya teknologier. Yu Nakashima uttrycker företagets vision med övertygelse:

– Vi kommer att fortsätta att bygga på vårt starka arv, men med ett lika starkt fokus på att driva industrin framåt med nya, hållbara lösningar. På så sätt säkerställer vi att vår tradition lever vidare, samtidigt som vi aktivt skapar en hållbar framtid.



**Vi var tidigt övertygade om att framtiden låg i att kombinera vår hantverkskunskap med ny teknologi**

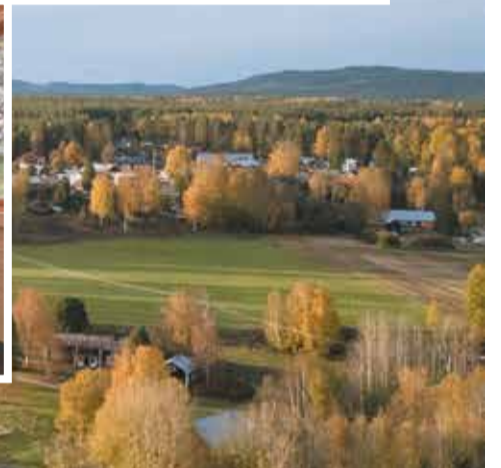


# SIKFORS

konferens & fritidsby

- Året-runt camping i hjärtat av Piteå älvdal
- Konferensanläggning i skön naturmiljö
- Lunchrestaurang måndag-fredag

Just nu! Vi söker extra personal för kvällar & helger!



HOTELL KONFERENS RESTAURANG SPA CAMPING

0911 700 77 | info@sikforskonferens.se | www.sikforskonferens.se

# iFenix affärssystem

Ett robust, säkert & molnbaserat systemstöd för såväl fysisk som digital handel.

iFenix affärssystem är från grunden konstruerat i nära samarbete med ledande aktörer inom svensk handel.

Tillsammans har vi tittat på hur vi förbättrar möjligheterna till goda affärer och effektiviserar befintliga processer.

Hör av dig till oss, så berättar vi mer än gärna om hur du sparar tid och tjänar mer pengar med iFenix affärssystem.



## TEMA SESKARÖ

### En livslång kärlek till matlagning

En gång i tiden var herrgården på Seskarö en privatbostad för sågverkets chefer. Idag är den ett välbesökt smultronställe för de som önskar såväl en kulinarisk som historisk upplevelse. I herrgården huserar Erikas matsalar - ett blomstrande företag som drivs av Erika Medström, uppvuxen och bosatt på Seskarö.

Erikas intresse för restaurangverksamhet började tidigt. År 1978 öppnade hennes föräldrar Seskarö Wårdshus och där hjälpte hon till redan från ung ålder. Flera år senare, när möjligheten att ta över herrgården uppstod, tog Erika chansen att förverkliga sitt koncept för en unik matservering och öppnade Erikas matsalar. Sedan dess har Erika hunnit med att vinna priser för sitt företagande som till exempel Årets Landsbyggsföretag 2023 som delades ut av Företagarna Haparanda.

#### EN HELHETSUPPLEVELSE

Erikas Matsalar är dock mer än bara en restaurang. Det är en helhetsupplevelse som knyter samman mat, historia och lokal charm. I herrgården har Erika inte bara en mångfald av matsalar, var och en med sin egen unika atmosfär och stil utan erbjuder även catering.

– Därav namnet på mitt företag, jag kallar det för matsalar eftersom jag kan erbjuda mat på fler ställen, jag tar med mig matsalen dit jag åker, säger Erika.

#### EN FRAMTID PÅ SESKARÖ

En förutsättning för att hitta modet att satsa på företagandet har varit återöppnandet av sågen på Seskarö.

– Det är fantastiskt att se hur nya och gamla verksamheter blomstrar tack vare att sågverket har öppnats igen, säger Erika.

– Det var en stor oro bland oss här på ön när sågverket stängde, en rädsla för att vår huvudnäring skulle försvinna och med den vår gemenskap och vårt levnadssätt.

För Erika innebär dock framgångarna inte att hon stannar upp. Hon fortsätter att förnya och utveckla sin verksamhet. Med blicken riktad mot framtiden är Erika ett levande bevis på att livet återvänder, och frodas, på Seskarö.

## Seskarö - ett levande samhälle

Sedan sågverket på Seskarö öppnade igen 2020 har ön fått nytt liv. Tack vare Stenvalls Träs satsning har både arbetsmöjligheter och en ny framtidstro vuxit fram på den lilla ön i Haparanda kommun.

Beslutet att återuppliva sågverket var i hög grad ett resultat av öbornas engagemang, och deras insatser har skapat en positiv utveckling som påverkat hela samhället.

Vi har pratat med Erika Medström, som driver Erikas matsalar, och Johannes Langer från Seskarö Trails. Båda beskriver hur livet på ön har förändrats sedan sågverket öppnade på nytt.

– Det har skapat fler arbetstillfällen och mer aktivitet på ön. Det känns som att samhället har vaknat till liv igen, säger Erika.

Sågverkets återkomst har bidragit till att stärka den lokala ekonomin och föra Seskarö närmare sin forna glans. Med fler besökare och ett starkare lokalt näringsliv ser framtiden ljus ut för ön.



Erikas matsalar knyter samman mat, historia & lokal charm.

Foto: Anna Broström



Stenvalls Trä har stöttat med material till rastplatserna utefter Seskarö Trails.

Foto: Erik Wernerlich

## Destination Seskarö Trails

När Johannes Langer först anlände från Tyskland till Sverige för tio år sedan var det med stora förväntningar på att utforska den skandinaviska naturen. Han bosatte sig tillsammans med kärleken i Kalix, inte långt från Seskarö, där han snabbt insåg att den vackra naturen var nästintill otillgänglig.

– Naturstigen som fanns från början på Seskarö var skapad av hembygdsföreningen, men den var nästan helt övertagen av naturen igen, förklarar Johannes. Det var dock på denna lilla ö som han såg potentialen för något större.

Tillsammans med sambons föräldrar, som driver Seskarö camping, väcktes en vision om att göra Seskarö till en välkomnande plats för alla som söker naturupplevelser.

#### PROJEKTETS UTVECKLING

Projektet tog fart 2021 med bildandet av Seskarö trails, en förening med målet att återställa och bredda öns gamla vandringsleder. Med hjälp av bidrag från bland annat EU och virke från Stenvalls Trä, har leder rensats, spångar lagts och rastplatser restaurerats.

– Stenvalls Trä har varit ovärderliga. De levererade virke för både spångar och rastplatser, vilket möjliggjorde att vi kunde utöka från de tänkta 10 rastplatserna till 15, säger Johannes.

#### FÖR ALLA ÅRSTIDER

Idag sträcker sig vandringslederna över 60 kilometer på sommaren och 40 kilometer på vintern, och omfattar allt från skidåkning till snöskovandring. Den årliga löpartävlingen "Seskarö trailrun" har också bidragit till att öka öns attraktivitet.

#### MÅNGA BESÖKARE

Denna förvandling har haft stor inverkan på besökare till ön. Från att ha varit en plats främst för lokalbefolkningen och campare, lockar ön nu besökare från länder som Tyskland & Spanien.

– Det som började som ett lokalt initiativ har vuxit till något som varje år drar till sig fler och fler äventyrslystna från hela världen, delar Johannes med sig.

#### EN MÖTESPLATS

Tack vare Johannes Langers vision och det fina samarbete bland lokalbefolkningen på Seskarö, har ön förvandlats till en mötesplats för naturälskare och friluftaktiviteter året runt. Med tiden har Seskarö blivit en destination värd att uppmärksamma långt utanför Sveriges gränser. En sann pärla i norr.

# I Sikeå räddas kulturhistoria



Arbetet med att restaurera hamnen i Sikeå sker helt ideellt med krafter från Stiftelsen Sikeå Hamn och Sikeå Båtklubb.

Foto: Ingemar Nilsson

**Samhällsengagemanget hos Stenvalls Trä sträcker sig i många fall bortanför den egna hembyn Sikfors. Vi gör ett nedslag i Sikeå, där Stenvalls Trä stöttat Stiftelsen Sikeå Hamn med virke till en omfattande renovering.**

Hamnen i Sikeå har anor från mitten av 1700-talet och var en förutsättning för tillkomsten och utvecklingen av Robertsfors Bruk och Robertsfors samhälle. Den användes först för att kunna ta emot malm från Bergsslagen som var avsedd för masugnen i Robertsfors, därefter utvecklades verksamheten i hamnen till att omfatta frakt av pappersmassa, träspnit, timmer och passagerare.

## TUSENTALS ANSTÄLLDA

I hamnområdet byggdes arbetarbostäder, tullstation, faktorsbostad, affärer, caféer och en mängd andra byggnader kopplade till sågverket i hamnen.

I hamnens närhet växte det upp varv som producerade stora segelfartyg, mindre lastfartyg och pråmar. Robertsfors Bruk hade när det var som störst över 2000 anställda, varav många i Sikeå Hamn. På 1920-talet var verksamheten i hamnen som störst, därefter har den kommersiella verksamheten minskat för att idag vara helt nedlagd. Idag är hamnområdet omvandlat till ett område för turism och friluftsliv.

MoDo, som var arvtagare till Robertsfors Bruk överlät hamnen till Stiftelsen Sikeå Hamn som idag förvaltar området. Stiftelsen erhöll ett startkapital och har idag som viktigaste intäkt de arrendena som de verksamma föreningarna i hamnen betalar.

I hamnen finns en brygga för fritidsbåtar som sköts av Sikeå Båtklubb. Därtill finns en kaj med plats för större båtar och fartyg. Kajen har förfallit sedan verksamheten upphörde i mitten av 60-talet. Stiftelsen har av ekonomiska orsaker inte klarat av att underhålla kajen. Numera är den renoverad, något som blev möjligt att genomföra med hjälp av det virke som Stenvalls Trä sponsrat stiftelsen med.

## IDEELLT ARBETE

Arbetet med att renovera kajen har skett med hjälp av ideella krafter från stiftelsen och från Sikeå Båtklubb.

– Utan stödet från Stenvalls hade renoveringen inte varit möjlig, det är troligt att vi hade tvingats stänga av kajen både för båtar och fotgängare, säger stiftelsens ordförande Janne Paulsson.



Flygfoto över hamnen från 1924.

Foto: Arkivbild



**Utan stödet från Stenvalls hade renoveringen inte varit möjlig**

– Det hade också betydelse att en viktig del av kulturarvet murkats bort. Den första delen, den viktigaste delen av kajen är nu klar och under sommaren 2025 kommer arbetet att fortsätta med att rusta upp den södra delen av kajen.

Som båtgest i Sikeå hamn kan du nyttja gästhamnsplatser och har även tillgång till Båtklubbens klubbstuga med kök, bastu, dusch och tvättmaskiner. Nästa gång du besöker Sikeå möts du av en vacker och upprustad kaj som även kan husera större båtar.



Tidens tand hade sargat hamnen.

Foto: Janne Paulsson



Nu återställs Sikeå hamn i brukbart skick.

Foto: Ingemar Nilsson

## FAKTA | SIKEÅ HAMN

Båthamnen ligger vid Sikeå havscamping vackert belägen vid havet. Här finns stugor att hyra och möjlighet att låna båt. Servicehus med tillgång till WC, dusch, bastu, tvättmaskin, torktumlare och kök. Öppet dygnet runt 10 juni t.o.m 20 september.

Telefon 0934-55353

Internet [www.visitrobertsfors.nu/sv/sikea-gasthamn](http://www.visitrobertsfors.nu/sv/sikea-gasthamn)

# Tre frågor!

1. Vad händer just nu hos er?
2. Hur skulle du beskriva din arbetsdag?
3. Nu är hösten här, vad är det bästa med den årstiden?



**1.** Just nu har vi genomfört uppstart av den enskilt största kunden genom tiderna med 30 egna butiker. Ett sådant arbete involverar många på Genesis IT och jag vill passa på att tacka alla som bidragit. Hösten är normalt en mycket intensiv period då de flesta investeringsbeslut rörande affärssystem fattas. Den här hösten verkar inte vara något undantag.

**2.** Under min arbetsdag stöttar jag den grupp som jobbar med mig i alla frågor som rör försäljning. Det kan vara prisframtagning, coachning inför kundmöte, uppföljningar och planering av marknadsaktiviteter.

**3.** Som jag tidigare nämnt så är hösten den bästa tiden på året för oss på Genesis IT. Jag är inbiten fotograf privat och kommande månader är den tid jag alltid tyckt varit vackrast i skog och mark. Att fotografera samtidigt som man får andas höstens höga, klara luft – det laddar mina batterier.



**1.** Två XL-BYGG Stenvallsbutiker i Luleå blir till en. Vi satsar på en butik och samlar all kompetens på ett och samma ställe för att kunna bli ännu bättre. Vi har t.ex. en helt ny köksutställning i vår nyrenoverade butik på Bergnäset. Välkomna in!

**2.** Jag jobbar med företag och anpassar mig efter deras behov och önskemål för att kunna leverera material till de olika byggprojekten. Det är verkligen ett lagspel mellan kunderna och oss, vi jobbar gemensamt för att nå ett mål. Under en arbetsdag blir det ofta att jag räknar på olika projekt och skickar ut offerter.

**3.** Älgjakten och hockeysäsongen som drar igång. Det bästa med älgjakten är att få komma ut i naturen och känna lugnet samtidigt är det fint att få träffa sina jaktkamrater. Nu när hockeysäsongen äntligen är igång önskar jag att Luleå hockey tar ett efterlängtat SM-guld.



**1.** Vi hyvlar innerpanel till Grekland och Cypern. Här på Bergnäset i Luleå hyvlas lister, innerpanel, golv och lite ytterpanel. Dessa produkter går både lokalt till vårt närområde men de levereras också till Danmark och som tidigare nämnts Grekland och Cypern.

**2.** Dagarna går väldigt snabbt och vi är ett jättebra gäng här ute på Bergnäset. Arbetet i sig är varierande då vi roterar runt på olika stationer under en och samma dag. Jag trivs bra här, det är ett socialt jobb, något som kan vara lite förvånande. Det är verkligen ett jobb som jag kan rekommendera!

**3.** Att jag tar en paus från odlandet, och tempot går ned. Hemma hos mig odlar vi rätt mycket, men det kräver en hel del tid och energi. Därför är hösten välkommen när den väl gör entré, då kan vi istället fokusera på själva huset och varva ned. Det är skönt med återhämtning och att kunna ladda batterierna till nästa odlingsssäsong.



**1.** Efter en fantastisk campingsommar är vi nu inne i en period med trevliga evenemang och konferenser, såsom halloween- och luciafirande. För min del är det mycket förberedelser inför vintern. Sommarvattnet ska stängas av, utemöbler ska tas in och värmen sätts i gång där det behövs.

**2.** Jag ser till att allt fungerar som det ska i alla fastigheter, både här på camping och även på skolan och på affären. Mina dagar är väldigt varierande och de är även väder- och säsongsberoende. Under sommaren blir det mycket gräsklippning, på vintern skottar jag snö och när det blir halt sandar jag.

**3.** Jag gillar att landskapet förändras, när det växlar i olika färger. Soliga dagar är hösten ändå helt okej. Jag tycker det är mysigt när det börjar bli mörkt, då är det trevligt att sitta ute på kvällen i mörkret och grilla.



**1.** Vi är just nu inne i slutfasen av vår sommarperiod med gödslingsarbete i Finland, vilket jag jobbar större delen av året med. Vi kommer under senhösten och delar av vintern fortsätta med spridning av aska i Finland, men även i Sverige.

**2.** En vanlig dag för mig består av en hel del logistisk planering med vårt team på tre personer, vi åker runt till förutbestämda platser där vi sprider gödsel och aska med helikoptern.

**3.** Hösten är en fin årstid med magiska färger, vilket jag kan avnjuta från första parkett i helikoptern. Utmaningen är dock att det kan vara väldigt varierande väder.

## XL-BYGG Stenvalls har 11 anläggningar i Norr- & Västerbotten, från Kiruna i norr till Umeå i söder. Vi ingår i koncernen Stenvalls Trä.

Verksamheten riktar sig mot proffskunder och privatkunder och erbjuder byggmaterial av hög kvalitet och ett kundanpassat sortiment.

Vår ambition är att det ska vara enkelt att handla hos oss, med snabb hjälp, genomtänkta tjänster och riktigt hög service.

Vi strävar efter att vara en naturlig del av kundernas byggprojekt, oavsett om det är proffsbyggare eller hemmafixare. Vi vill vara med från början till slut för att kunderna skall lyckas med sina projekt.



XL-BYGG STENVALLS AB · Nordkalottvägen 11 · 972 54 Luleå  
Telefon (växel) 010-150 61 00 · [www.xlbyggstenvalls.se](http://www.xlbyggstenvalls.se)

